



ENDERMOLOGIE®

ÚJ PERSPEKTÍVA AZ ORVOS-ESZTÉTIKAI
MEGOLDÁSOK
EREDMÉNYEINEK TÁMOGATÁSÁRA!



INNER POWER.
BETTER LIFE.



ENDERMOLOGIE®
ALAPJA: A MECHANOBOLÓGIA



TERMÉSZETES ÉS HATÁSOS KEZELÉSEK AZ ORVOSI-ESZTÉTIKA ÉS A SEBÉSZET SZÁMÁRA

A francia LPG® CÉGCSOPORT 1986 óta fejleszt olyan professzionális orvosi eszközöket, amelyek célja a **test** kontúrjainak optimalizálása (alakformálás) és az **arc** fiatalítás.

Az endermologie® egy **nem invazív, nem agresszív**, szabadalmaztatott technika, amely a mechanobiológián alapul. A bőrfelületen (kötőszöveten) végrehajtott csúcstechnológiás kezelőfejek által kiváltott **mechanikai ingerek sejtlekké alakulnak át**, hogy belülről biológiai válaszokat váltsanak ki.

Fokozza az endogén kollagén-, elasztin- és hyaluronsav termelést, **újraaktiválja** a vénás keringés és **serkenti** a lipolízist.

Ezt a mechanikus stimulációs technikát az esztétikai orvosi és sebészeti eljárások mellett alkalmazzák a természetes eredmények és a bőr minőségének optimalizálása és megőrzése érdekében.

- LPG® SZABADALOMMAL VÉDETT TECHNOLÓGIÁK
- BIZONYÍTOTTAN HATÁSOS: 150+ TUDOMÁNYOS TANULMÁNY, PUBLIKÁCIÓ, 30+ ORVOSI VONALON
- BIZTONSÁGOS: NINCS ISMERT MELLÉKHATÁS

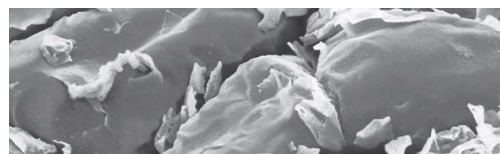
- ISO 9001 ÉS 13485 CMDCAS TANÚSÍTVÁNY
- FDA ÁLTAL IGAZOLT*
- FÁJDALOMMENTES
- MELLÉKHATÁSOK NÉLKÜL

*Javallatok: FÁJDALOM, CELLULIT ÉS NYIROKÖDÉMA

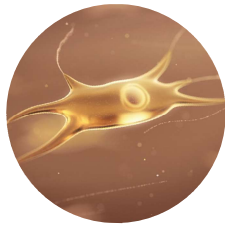
A NEMZETKÖZI TUDOMÁNYOS KUTATÓI BIZOTTSÁG

A **Cosire garantálja** az LPG® technológiák hatékonyságát és biztonságát. Az 1999-ben alapított, neves szakértőkből álló COSIRE rendszeresen végez orvosbiológiai vizsgálatokat a legmodernebb technikák segítségével az eredmények értékelésére (DNS chippek, biopsziák, mikrodialízis, elektronmikroszkópia...).

<https://www.lpgmedical.com/en/studies/studies-cosire/>

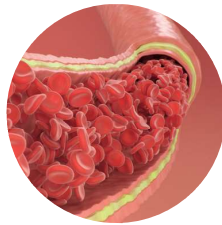


Az ENDERMOLOGIE® CÉLJA: A SEJTEKET BIOLÓGIAI VÁLASZ INDÍTÁSÁRA KÉSZTETNI



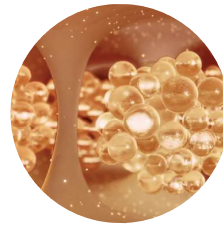
FIBROBLASZT

KOLLAGÉN,
ELASZTIN,
HYALURONSAV
TERMELÉSE



ENDOTHELIÁLIS SEJTEK

A VÉNÁS-ÉS
NYIROKKERINGÉS
AKTIVÁLÁSA



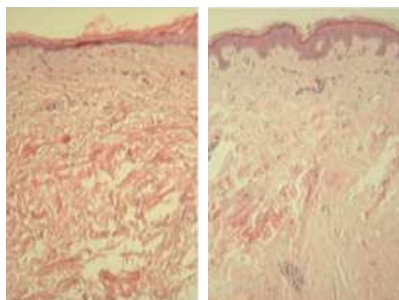
ZSÍRSEJTEK

ZSÍR
MOBILIZÁCIÓ



ENDERMOLOGIE® HATÁSA A BŐRSZÖVETRE

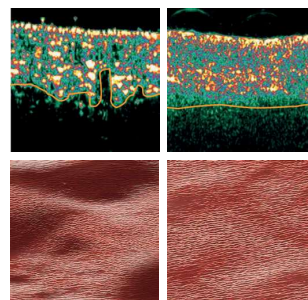
DERMO-EPIDERMÁLIS KAPCSOLÓDÁS



NEM KEZELT OLDAL
ENDERMOLOGIE®
NÉLKÜL

ENDERMOLOGIE®-
VAL KEZELT OLDAL

DERMO-HIPODERMÁLIS KAPCSOLÓDÁS



ELŐTTE

16 ENDERMOLOGIE
KEZELÉS UTÁN

Az ENDERMOLOGIE® TERMÉSZETES TECHNIKA:
AZ ORVOSI ESZTÉTIKA ÉS AZ ESZTÉTIKAI SEBÉSZETI
ELJÁRÁSOK KIEGÉSZÍTÉSÉRE
A SEJTTAKTIVITÁS ÚJRAINDÍTÁSÁRA
BÁRMILYEN MÁS ELJÁRÁS ELŐTT ÉS UTÁN

KOMBINÁLT
PRE-CO-MA-RE

1 **PRE: ELŐKÉSZÍTÉS**
2-4 KEZELÉS
A BEAVATKOZÁS ELŐTT
HOGY CSÖKKENTSE A MELLÉKHATÁSOK
SZÖVŐDMÉNYEK KALAKULÁSÁNAK
RIZIKÓJÁT

2 **CO: KOMBINÁLÁS**
5-8 PERCES KEZELÉSEK A BEAVATKOZÁS
NAPJÁN
AZ EREDMÉNYEK OPTIMALIZÁLÁSÁRA

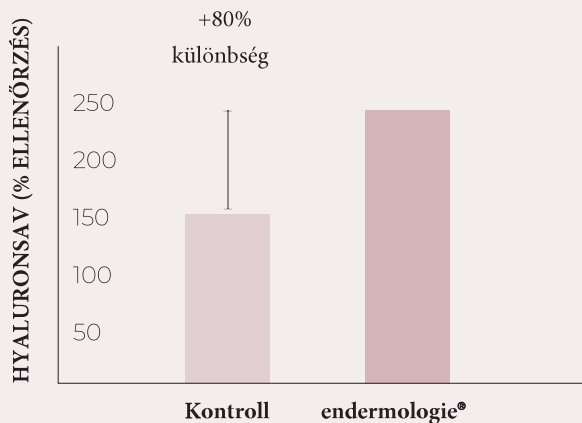
3 **MA: FENNTARTÁS ÉS
FOKOZÁS**
KÉT HÉT RENDSZERES KEZELÉSEK
A BŐR MINŐSÉGÉNEK ÉS
SZERKEZETÉNEK ERŐSÍTÉSÉRE

4 **RE: HELYREÁLLÍTÁS**
AZONNAL
A POTENCIÁLIS MELLÉKHATÁSOK
KEZELÉSE
(ödéma, fibrózis, haematóma ...)



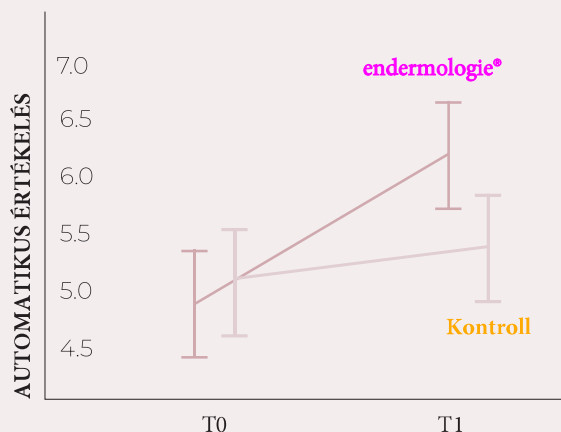
*A technika bármely eljárás előtt, alatt és/vagy után
használható*

A HYALURONSAV TERMELŐDÉSE FOKOZÓDIK



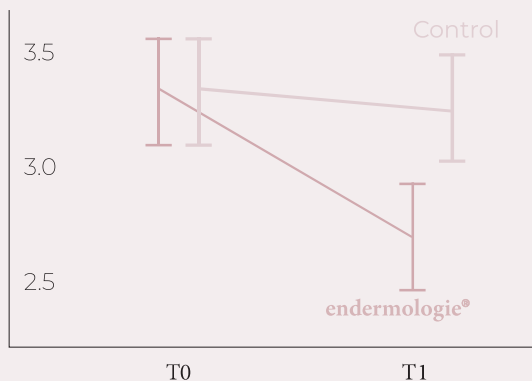
A BŐR FESZESSÉGE JAVUL

Bőrfeszesség: +23,1%



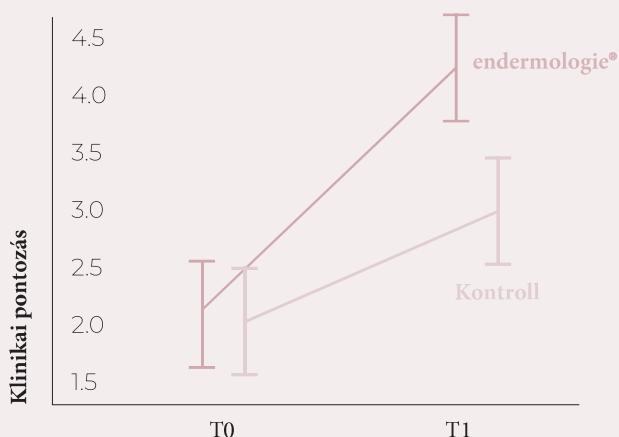
A BŐR MEGJELENÉSE JAVUL

Szabálytalanság: - 20,7%



AZ ARCSZÍN RAGYOGÁSA FOKOZÓDIK

Ragyogás/fény + 97,6%

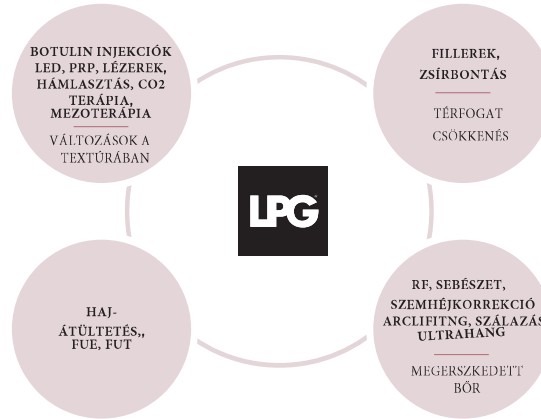


- KISIMÍTJA A RÁNCOKAT, FINOM VONALAKAT
- MÉREGTELENÍT
- ÖSZTÖNZI AZ ENDOGÉN KOLLAGÉN, ELASZTIN ÉS HYALURONSAV SZINTÉZISÉT

- FELSZABADÍTTJA A TOKÁN LERAKÓDOTT ZSÍRT
- TÁMOGATJA AZ ÉRKÉPZŐDÉST
- CSÖKKENTI A SZEM ALATTI TÁSKÁKAT ÉS SÖTÉT KARIKÁKAT,
- SEGÍTI AZ OVÁLIS ARCKONTŰR KIALAKÍTÁSÁT

ALKALMAZÁS ARCRA

KOMBINÁLÁS LPG endermologie®-val



KOMBINÁLT KEZELÉSEK

ENDERMOLOGIE® + FELTÖLTÉSEK



ELŐTTE HA INJEKCIÓ + LPG®
(5 KEZELÉS)

DR. BEILIN, FRANCIAORSZÁG

ENDERMOLOGIE® + RÁDIÓFREKVENCIA



ELŐTTE 3 RF KEZELÉS +
LPG® (1 KEZELÉS)

COURTESY
DR. BEILIN, FRANCE

ENDERMOLOGIE® + HÁMLASZTÁS (TEJPEELING, DERMACEUTIC)



ELŐTTE HÁMLASZTÁS +
LPG® (8 KEZELÉS)

DR. HERAUD-BARDIN, MARTIGUES

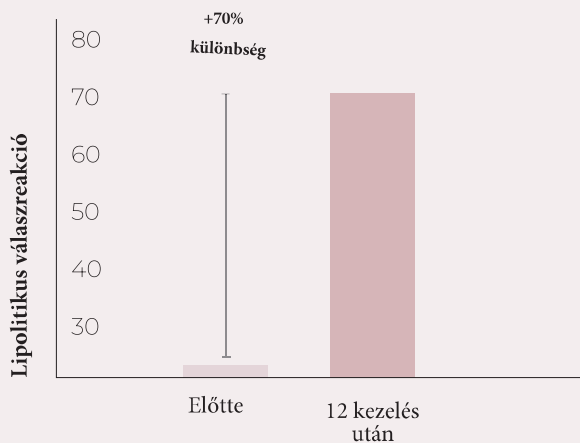
ENDERMOLOGIE® + ZSÍRLESZÍVÁS



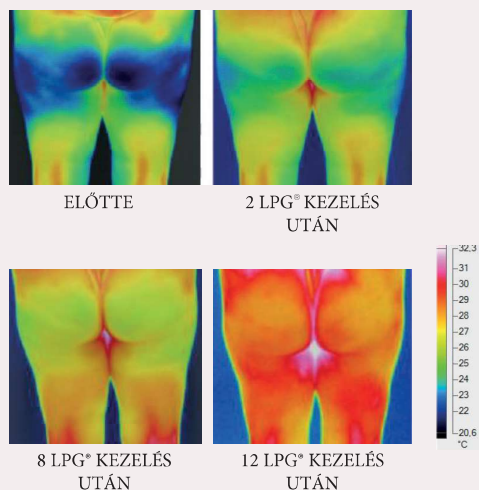
ELŐTTE MŰTÉT UTÁN
LPG® (10 KEZELÉS)

DR. MARIANI OLASZORSZÁG

LIPOLIZIS ÖSZTÖNZÉS

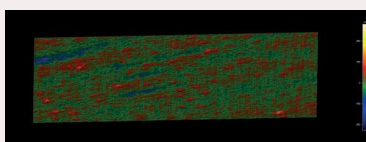
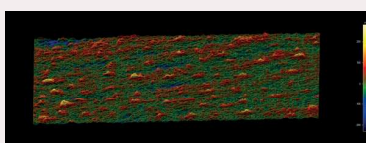


CELLULIT MEGJELENÉS JAVULÁSA (INFRAVÖRÖS TERMOGRÁFIA)

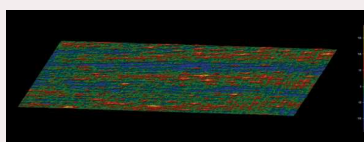
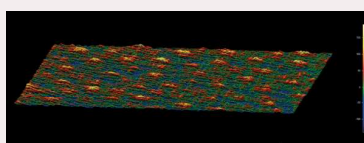


ENDERMOLOGIE® BŐRKISIMÍTÓ HATÁS

BŐRKISIMÍTÓ HATÁS
A FENÉKEN (PRIMOS® LITE)

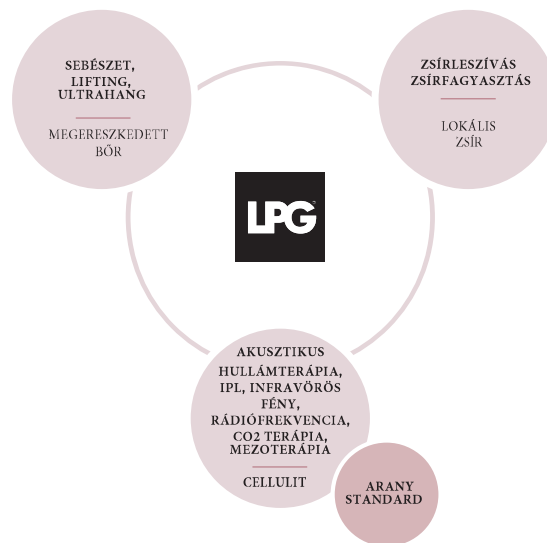


BŐRKISIMÍTÓ HATÁS
A COMBON (PRIMOS® LITE)



- MOBILIZÁLJA A LOKÁLIS ÉS MAKACS ZSÍRT
- KISIMÍTJA A CELLULITOT
- FORMÁLJA A TESTVONALAT
- ELVEZETI A FELESLEGES VIZET
- TÖMÖREBBÉ TESZI A BŐRT

ALKALMAZÁS TESTRE KOMBINÁLÁS ENDERMOLOGIE®-VAL



KOMBINÁLT KEZELÉSEK

ENDERMOLOGIE® + ZSÍRLESZÍVÁS A VÉGEREDMÉNY OPTIMALIZÁLÁSA



ZSÍRLESZÍVÁS UTÁN
LPG® ELŐTT

ZSÍRLESZÍVÁS UTÁN
+ LPG® (8 KEZELÉS)

CARLA POLETTI



ZSÍRLESZÍVÁS ÉS
LPG® ELŐTT

ZSÍRLESZÍVÁS UTÁN
+ LPG® (10 KEZELÉS)

DR. HURWIEZ, PITTSBURGH

ENDERMOLOGIE® + ZSÍRFAGYASZTÁS VÉGEREDMÉNY OPTIMALIZÁLÁSA



ZSÍRLESZÍVÁS ÉS LPG®
ELŐTT

ZSÍRLESZÍVÁS UTÁN
+ LPG® (8 KEZELÉS)

COURTESY
LACLINC/MONTREUX, SVÁJC

2 hónappal a kezelés után a zsírcsökkenés 68%-kal nagyobb volt a kezelt oldalon, mint a nem kezelt területen.
4 hónappal az első kezelés után a zsírcsökkenés 44%-kal nagyobb volt a kezelt területen.

A vákuum leállításra és a készülék eltávolítása után néhány perces masszázss felmelegíti a kezelt területet, és növeli az eljárás hatékonyságát (Boey GE, Dermatol Surg. 2014).

CELLU M6® ALLIANCE MEDICAL: HATÉKONY SZÖVETSÉGES A MELLÉKHATÁSOK MINIMALÁZÁSÁRA

A CELLU M6 ALLIANCE® MEDICAL készülék bármilyen esztétikai orvosi és sebészeti beavatkozás előtt és után használható. Ez a technika segít csökkenteni az olyan lehetséges mellékhatásokat, mint az ödéma, zúzódások (véraláfutások), feszülések és fájdalom.

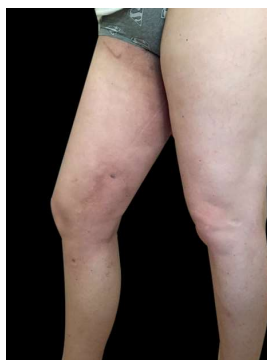
ENDERMOLOGIE® A SZEMHÉJPLASZTIKA MELLÉKHATÁSAIRA ÖDEMA CSÖKKENTÉSE (A SZEMHÉJAKON)



CARLA PULETTI

6 LPG® KEZELÉS
UTÁN

ENDERMOLOGIE® A SZEMHÉJPLASZTIKAMELLÉKHATÁSAIRA VÉRALÁFUTÁSOK CSÖKKENTÉSE



2 LPG® KEZEÉS
UTÁN

AJÁNLÁSOK

„Az endermologie®-val egy olyan extra szolgáltatást szerettünk volna elérni, amely jól illeszkedik a már kínált szolgáltatások közé, és önálló kezelésként is működhet. Eddig nagyon sok beteg jött be az ajtón, és LPG®-et kért a sejtszír csökkentésére és a bőr feszesítésére.”

*Dr Hala – sebész és alapító
Dr Hala Medical Aesthetics (London)*

KEZELŐFEJEK



TECHNIKAI JELLEMZŐK:

SÚLY

MÉRETEK (SZ x H x M)

AZ ÉRINTŐS KÉPERNYŐ SZÍNES

3D GRAFIKUS FELÜLET

CSATLAKOZTATHATÓ ESZKÖZ

CSATLAKOZTATOTT TABLET

80.5 kg

61 x 70 x 140 cm



ALLIANCE® 80



ALLIANCE® 50



TR30



ERGOLIFT®

LIFT 10

LIFT 20



**TR15 - MIKRO-FÚVÓKÁK
ÉS MIKRO-FEJEK**

ENDERMOSCAN™ ÁLLAPOTFELMÉRŐ TABLET



PROFESSZIONÁLIS ÜGYFÉL UTÁNKÖVETŐ ESZKÖZ

- Test és arc állapotfelmérés
- Értékelés fotókkal
- Egyénre szabott program készítés
- Kezelések utánkövetése
- A géphez csatlakoztatható

ENDERMOLÓGIE® AZ ORVOSI-ESZTÉTIKÁBAN

HOLISZTIKUS MEGKÖZELÍTÉS A TERMÉSZETES EREDMÉNYEK FOKOZÁSA & FENNTARTÁSA MELLÉKHATÁSOK CSÖKKENTÉSE PÁCIENSEK UTÁNKÖVETÉSE & PRÉMIUM SZOLGÁLTATÁS KEZELÉSEK EGÉSZ ÉVBEN

BIBLIOGRÁFIA:

1. Skin trophicity improvement by mechanotherapy for lipofilling-based breast reconstruction post-radiation therapy. Razzouk K et al. Breast J. 2019 Oct; 28. **2.** Mécano-Stimulation™ of the skin improves sagging score and induces beneficial functional modification of the fibroblasts: clinical, biological, and histological evaluations. Humbert P et al. Clin Interv Aging. 2015 Feb; 2(10):387-403. **3.** The effect of mechanical massage on early outcome after total knee arthroplasty: a pilot study. Kim SM et al. J Phys Ther Sci. 2015 Nov; 27(11):3413-6. **4.** Benefit of endermologie on indurations and panniculitis/lipoatrophy during relapsing-remitting multiple sclerosis long-term treatment with glatiramer acetate. Márquez-Rebollo C et al. Adv Ther. 2014 Aug; 31(8):904-14. **5.** An alternative treatment modality for cellulite: LPG endermologie. Kutlubay Z et al. J Cosmet Laser Ther. 2013 Oct; 15(5):266-70. **6.** Contribution of endermologie to improving indurations and panniculitis/lipoatrophy at glatiramer acetate injection site. Rubio Fernández D et al. Adv Ther. 2012 Mar; 29(3):267-75. **7.** Impact of a mechanical massage on gene expression profile and lipid mobilization in female gluteofemoral adipose tissue. Marques MA et al. Obes Facts. 2011; 4(2):121-9. **8.** Analysis of postoperative complications for superficial liposuction: a review of 2398 cases. Kim YH et al. Plast Reconstr Surg. 2011 Feb; 127(2):863-71. **9.** Endermologie, a treatment for injection-induced lipoatrophy in multiple sclerosis patients treated with subcutaneous glatiramer acetate. Lebrun C et al. Clin Neurol Neurosurg. 2011 Nov; 113(9):721-4. **10.** Cutaneous Side-effects of Immunomodulators in MS. Lebrun C et al. Int MS J. 2011 Sep; 17(3):88-94. **11.** Treatment of cellulite with LPG endermologie. Cülec AT et al. Int J Dermatol. 2009 Mar; 48(3):265-70. **12.** Use of the microdialysis technique to assess lipolytic responsiveness of femoral adipose tissue after 12 sessions of mechanical massage technique. Montoux C, Lafontan M. J Eur Acad Dermatol Venereol. 2008 Dec; 22(12):1465-70. **13.** A randomized, prospective study using the LPG technique in treating radiation-induced skin fibrosis: clinical and profilometric analysis. Bourgeois JF et al. Skin Res Technol. 2008 Feb; 14(1):71-6. **14.** Endermologie (with and without compression bandaging)--a new treatment option for secondary arm lymphedema. Moseley AL et al. Lymphology. 2007 Sep; 40(3):129-37. **15.** Use of a mechanical massage technique in the treatment of fibromyalgia: a preliminary study. Gordon C et al. Arch Phys Med Rehabil. 2005 Jan; 87(1):145-7. **16.** Mondor's disease: a complication after breast surgery. Lhoest F et al. Ann Chir Plast Esthet. 2005 Jun; 50(3):197-201. **17.** Effectiveness of LPG treatment in morphea. Worret WJ, Jessberger B. J Eur Acad Dermatol Venereol. 2004 Sep; 18(5):527-30. **18.** Does mechanical massage of the abdominal wall after colectomy reduce postoperative pain and shorten the duration of ileus? Results of a randomized study. Le Blanc-Louvy I et al. J Gastrointest Surg. 2002 Jan-Feb; 6(1):43-9. **19.** Analysis of the effects of deep mechanical massage in the porcine model. ADCOCK D et al. Plast Reconstr Surg. 2001 Jul; 108(1): 233-40. **20.** Endermologie: taking a closer look. Shack RB. Aesthet Surg J. 2001 May; 21(3):259-60. **21.** Endermologie after external ultrasound-assisted lipoplasty (EUAL) versus EUAL alone. Latrenta GS, Mick SL. Aesthet Surg J. 2001 Mar; 21(2):128-35. **22.** Endermologie: humoral repercussions and estrogen interaction. Benelli L et al. Aesthetic Plast Surg. 1999 Sep-Oct; 23(5):312-5. **23.** Endermologie. Burkhardt BR. Plast Reconstr Surg. 1999 Oct; 104(5):1584. **24.** Analysis of the cutaneous and systemic effects of Endermologie in the porcine model. Adcock D et al. Aesthet Surg J. 1998 Nov-Dec; 18(6):414-20. **25.** Endermologie and Endermologie-assisted lipoplasty update. Fodor PB, Watson J. Aesthet Surg J. 1998 Jul-Aug; 18(4):302-4. **26.** Noninvasive mechanical body contouring: (Endermologie) a one-year clinical outcome study update. Chang P et al. Aesthetic Plast Surg. 1998 Mar-Apr; 22(2):145-53. **27.** External fatty tissue massage (the "endermologie" and "silhouette" procedures). Plastic Surgery Educational Foundation DATA Committee. Kinney BM. Plast Reconstr Surg. 1997 Dec; 100(7):1903-4. **28.** Endermologie (LPG): does it work? Fodor P. Aesthetic Plast Surg. 1997 Mar-Apr; 21(2):68. **29.** Noninvasive mechanical body contouring: a preliminary clinical outcome study. Esek RA et al. Aesthetic Plast Surg. 1997 Mar-Apr; 21(2):61-7.

lpghungary.hu

lpghmedical.hu



**INNER POWER.
BETTER LIFE.**

